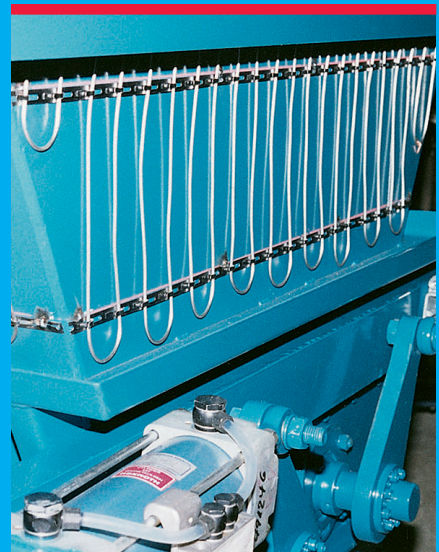
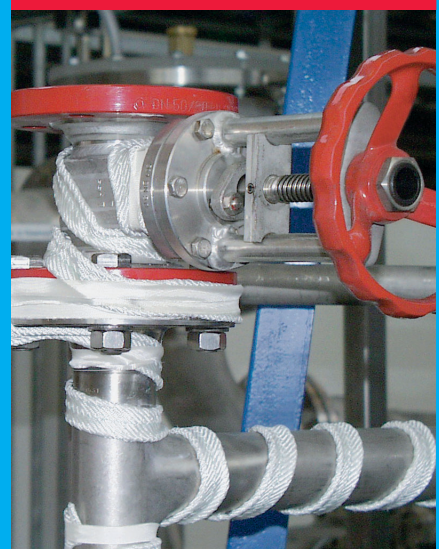
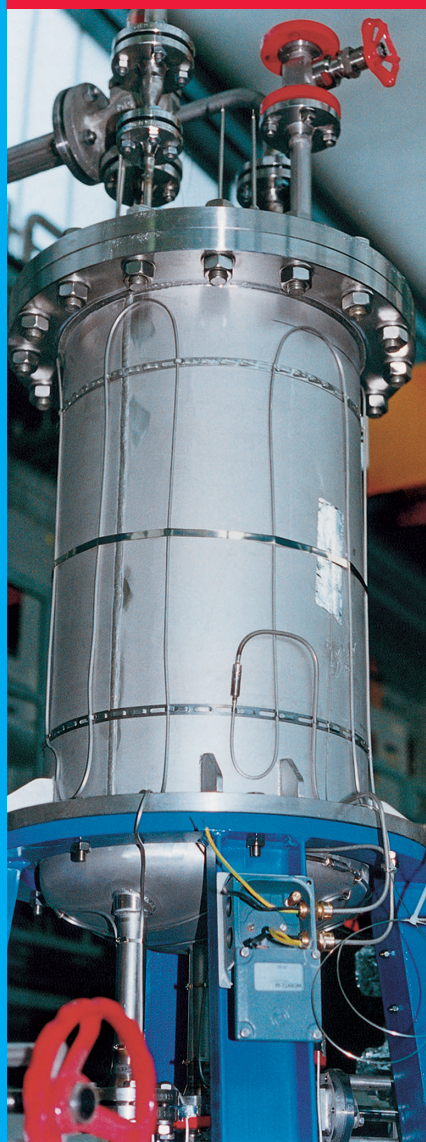


Wärmekabel, Heizbänder und Heizschläuche für die energiesparende Beheizung von Rohrleitungen und Behältern bei dezentraler Wärmeanwendung.



Jede Problemstellung wird von unserem Beratungs- und Planungsteam auf die rationellste Art gelöst. Dank Eigenfabrikation sind wir in der Lage, auf die kompliziertesten Kundenwünsche einzugehen und Heizelemente in Einzel- oder Serienanfertigung herzustellen.



Rufen Sie uns jetzt an und schildern Sie uns Ihre Wünsche. Unsere Fachberater im Innen- und Aussendienst beraten Sie gerne und kompetent.

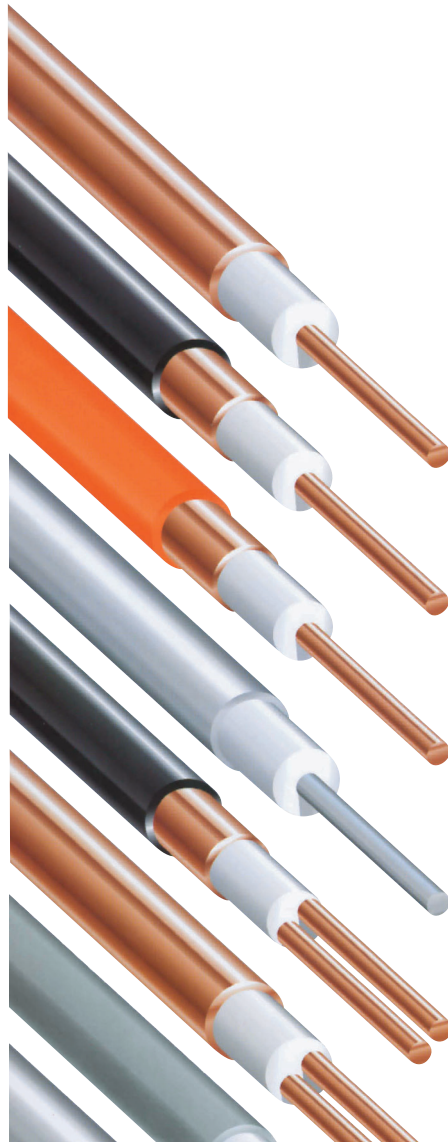
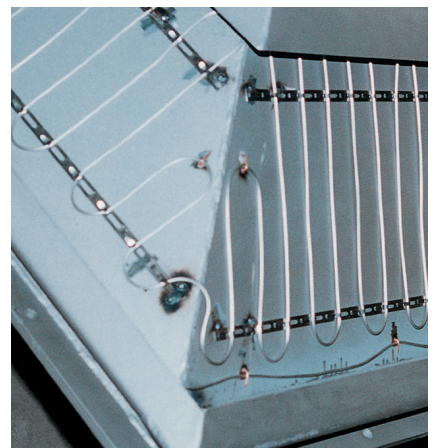
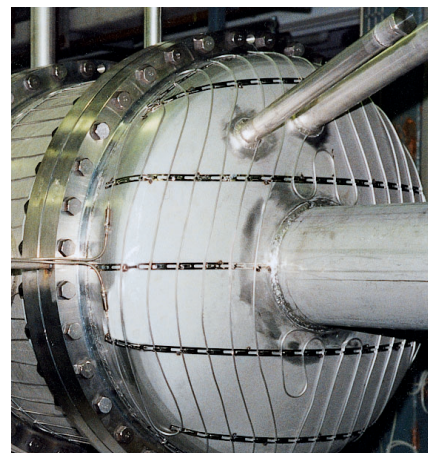
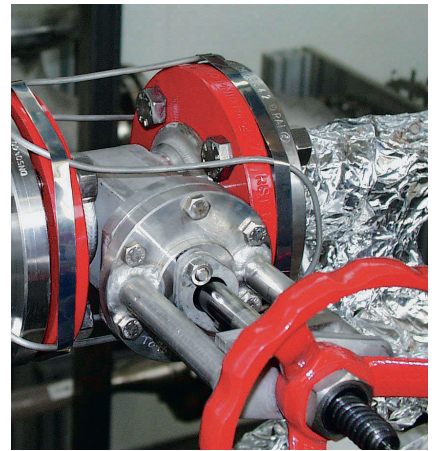
+41(0)62 837 61 61

Wärmekabel

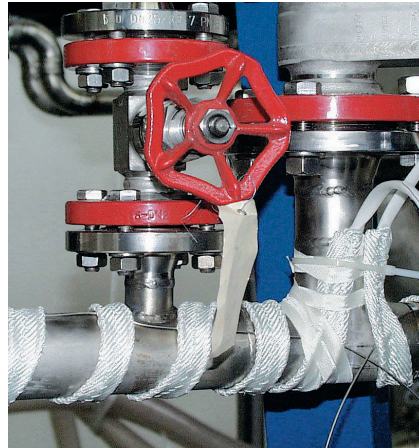
Heizkabel und Heizbänder eignen sich für die energiesparende Beheizung von Rohrleitungen und Behältern bei dezentraler Wärmeanwendung. Objektbezogen ausgestattet mit einer PTFE-, FEP-, Silikon- oder Mineralisolation kann ein breiter Temperaturbereich abgedeckt werden.

Die Vorteile im Überblick

- Einsatz zwischen -40°C und $+800^{\circ}\text{C}$ (Heizbänder $+1000^{\circ}\text{C}$)
- Leistungen bis zu max. 600W/m möglich
- Praktisch wartungsfrei
- Einsatz in Gefahrengebieten und härtesten Umgebungsbedingungen
- Breites Spektrum von Begleitheizungen
- Selbstregulierende Kabel für Niedertemperaturbereich (Frostschutz)
- Grosse Lager – kurze Lieferfristen



Heizbänder



Fertig konfektionierte, hochflexible Heizbänder werden für jeden Anwendungsbereich durch unsere Techniker bestimmt, berechnet und werkseitig geprüft. Bei Lieferung können diese ohne zusätzlichen Kundenaufwand sofort eingesetzt werden. Der Einsatz von Heizbändern ist bis +1000°C möglich.

Anwendungsgebiete für Wärmekabel und Heizbänder

Chemie	Lagerbehälter, Tanks, Silos Rohrleitungen, etc. damit Materialien während der Verarbeitung im gewünschten Zustand belassen werden, resp. in der gewünschten Temperatur gehalten werden. Laborbereich
Gaslagerung	Frostschutz bei Gasbehältern
Transport und Versand	Strassentankfahrzeuge und fahrbare Container, damit Chemikalien und Lebensmitteln (z.B. Schokolade) in einem flüssigen Zustand gehalten werden.
Kältetechnik	Entfroster Heizelemente
Klima	Selbstregulierender Frostschutz
Schmelzverfahren	Hochtemperatur-Transportleitungen

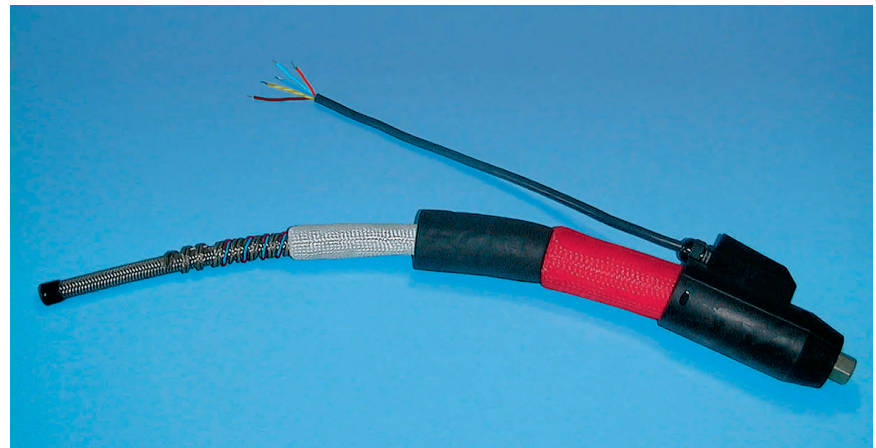
Heizschläuche

Heizschlauchsysteme eignen sich besonders für Anwendungsgebiete mit hohen Anforderungen wie:

- Chemische Beständigkeit
- Druck- und Impulsfestigkeit bis 600 bar
- Temperaturfest -70°C bis +260°C
- Kompakte Abmessungen
- Gute Flexibilität
- Nennweiten 1-100 mm
- Fertigungslängen bis 100 m

Immer wenn Medien von einem Gerät oder einer Anlage zu einem anderen Teil des Gerätes oder Anlage befördert werden müssen und die Leitungen nicht starr verlegt sein sollen, bieten sich beheizte flexible Schlauchleitungen als Transportelemente an.

In den meisten Anwendungsfällen wird ein Konstanthalten der Produkttemperatur auf den vorgegebenen Wert gefordert, unabhängig von den Temperaturschwankungen in der Anlage oder der Umgebungstemperatur.



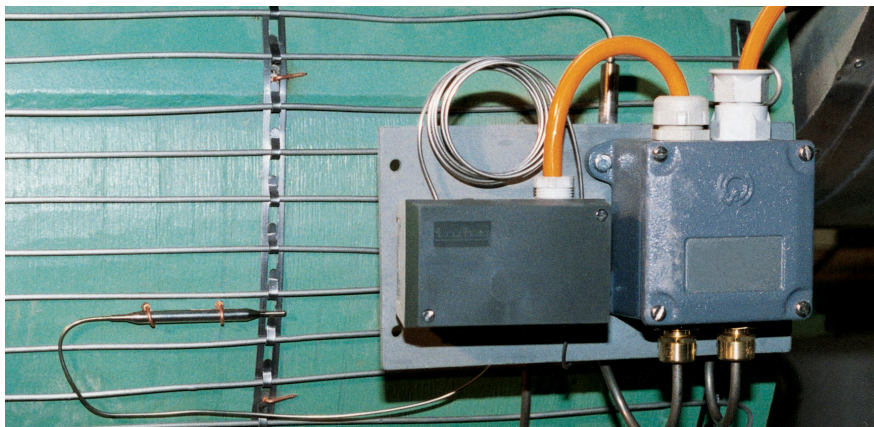
Anwendungsgebiete für Heizschläuche

Schäumenanlagen	PUR-Schaum, 2 K-Anlagen
Oberflächentechnik	Dosieranlagen, Bitumenanlagen
Mess- und Regeltechnik	Abgasleitungen, Probeentnahmen, Analyseleitungen
Verfahrenstechnik	Chemikalienleitungen, Flüssigmetall-Leitungen
Allg. Apparatebau	Versiegelungsanlagen, Lebensmittelverarbeitung, Abfüllanlagen

Zubehör

In unserem breiten Zubehörangebot finden Sie sämtliche Materialien für die fachgerechte Montage sowie

ein umfassendes Sortiment von Regelsystemen und Temperaturreglern.



Dienstleistungen

Profitieren Sie bereits in der Projektierungsphase von unserer langjährigen Erfahrung in den Bereichen HEIZEN MESSEN REGELN. Unser Team von kompetenten Technikern steht Ihnen gerne zur Verfügung, um die optimale Lösung für Ihr spezifisches Projekt zu erarbeiten.

- Projektierung und Montage von Begleitheizungen
- Projektierung von Ex-Heizungen
- Service und Unterhalt von Industrie-Heizkörpern

Lieferprogramm

Rufen Sie uns an und schildern Sie uns Ihr Problem. Wir beraten Sie gerne und kompetent. Verlangen Sie auch unsere Dokumentationen zu den nebenstehenden Produkten.

Electrolux

ELECTROLUX PROFESSIONAL AG
HEIZEN MESSEN REGELN
CH-5001 AARAU
TELEFON +41(0)62 837 61 61
TELEFAX +41(0)62 837 62 88
www.electroluxprofessional.ch

Elektrische Flach- und Rundheizstäbe
Einschraubheizkörper
Hochleistungsheizpatronen
Industrieheizkörper auf Mikanit- und Keramikbasis
Elektro-Rippenrohrheizkörper
Wendelrohrpatronen
Schaltschrankheizungen
Heizgefässe

Wir fertigen auf modernsten Produktionsanlagen sowohl Einzelstücke als auch Serien. Lösungsorientiert, rasch und zuverlässig.



Bevor unsere Produkte unser Haus verlassen, werden Sie einer strengen Qualitäts- und Funktionskontrolle unterzogen.



SIL-Heizelemente
Fassheizer
Ex-Heizkörper
Lufterhitzer
Thermoelemente
Widerstandsfühler
Temperatur-Messumformer
Temperatur-Regelgeräte
Elektrische Weichenheizungen