

BELC-flow Durchlauferhitzer



Inkl. Isolation, passend zu allen Einschraubheizkörpern der Serie BELC-heat bis 7,5kW

Anwendung

Zur Erwärmung von Heizungswasser, für den Einbau in Rohrsystemen
 Bei Brauchwasser ist die Problematik „Verkalkung“ unbedingt zu bewerten, dies ist ortsabhängig

Merkmale

Min. Eingangsdruck 0,1 bar [10 kPa], max. Eingangsdruck 6,0 bar [600 kPa]
 Der Durchlauferhitzer ist in Edelstahlausführung V2A [1.4301/AISI 304]
 Die Isolation ist aus Neopor grau RG30 und hat eine Dämmstärke von 20 mm
 Datenblätter der passenden BELC-heat sind separat erhältlich

Warnung

Der Durchlauferhitzer darf nicht in Betrieb genommen werden, wenn:
 die Möglichkeit besteht, dass das Wasser im Durchlauferhitzer gefroren ist
 sich kein Wasser im Durchlauferhitzer befindet
 kein Wasserdurchlauf vorhanden ist

Typenübersicht:

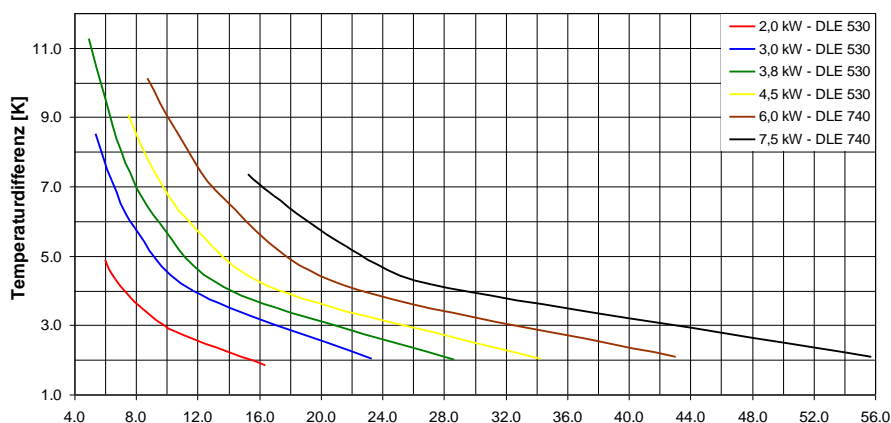
Typ	Bestell-Nr.	Passende BELC-heat	Einbaulänge
DLE 530, 1 ½"	012-2533	Alle Standard Typen bis 4.5 kW	530 mm
Wasseranschluss: R1" AG			
DLE 740, 1 ½"	012-2535	Alle Standard Typen bis 7.5 kW	740 mm
Wasseranschluss: R 1 ¼" AG			

Technische Daten

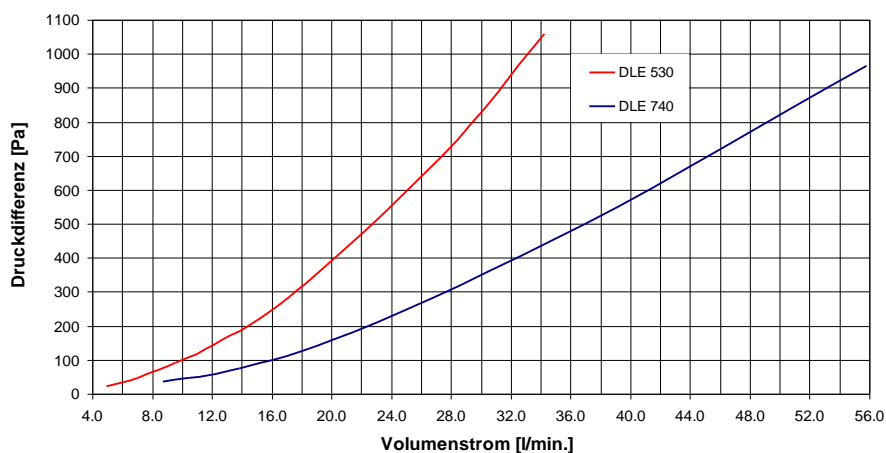
Die folgenden Angaben gelten für die oben aufgelisteten Normaltypen. Hiervon abweichende Varianten haben funktionsbedingt andere Daten Anwendungsbereich:

Für Brauch- oder Heizungswasser
Andere Flüssigkeiten auf Anfrage

Warmwasserleistung



Druckverlust



Minimaler Volumenstrom [l/min.]

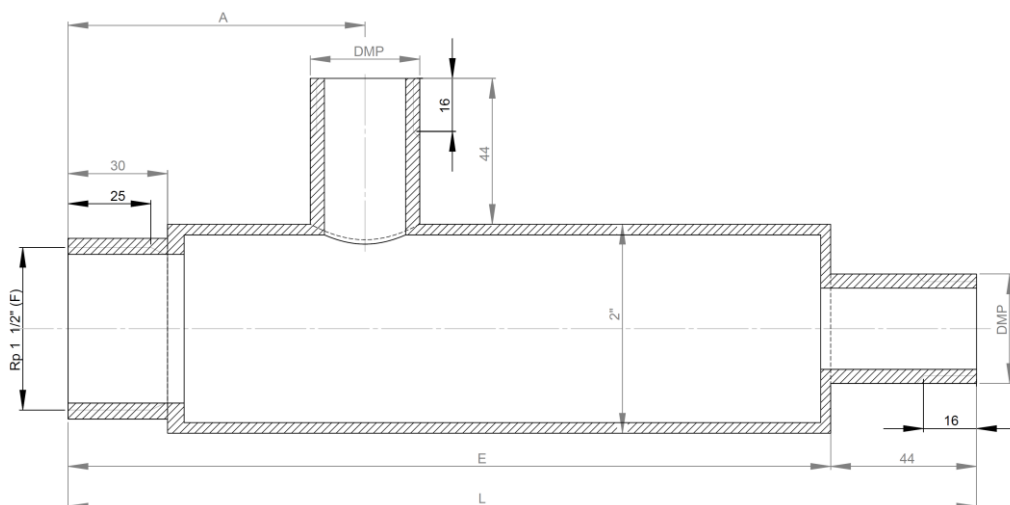
Horizontaler Einbau: (Schichtung)

2,0 bis 4,5 kW: 5 l/min.
6,0 kW: 9 l/min.
7,5 kW: 15 l/min.

Vertikaler Einbau:

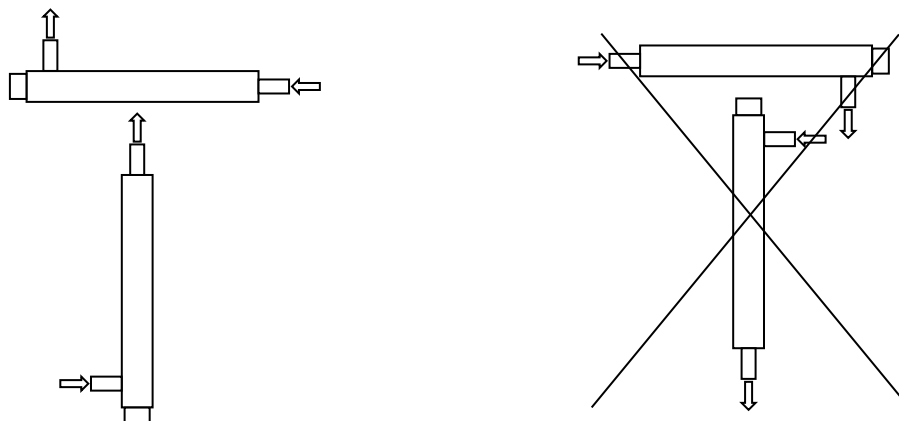
2,0 bis 4,5 kW: 2 l/min.
6,0 kW: 3 l/min.
7,5 kW: 4 l/min.

Massbild



• Typ	DMP	L	E	A
DLE 530	R1"	574	530	76,8mm
DLE 740	R1 1/4"	784	740	81,2mm

Einbaulagen Durchflussrichtung



Massbild

Montagehinweis

Der Wasseraustritt muss immer oben sein, damit allfällige Luft entweichen kann, siehe Einbaulagen.

Der Durchlauferhitzer darf sich nicht selbständig entleeren!

In einem Rohrsystem muss der Durchlauferhitzer unten eingebaut werden. Bei Montage im Bereich von brennbaren Gegenständen sind genügend grosse Abstände oder Unterlagen aus nicht brennbaren Stoffen zu montieren.