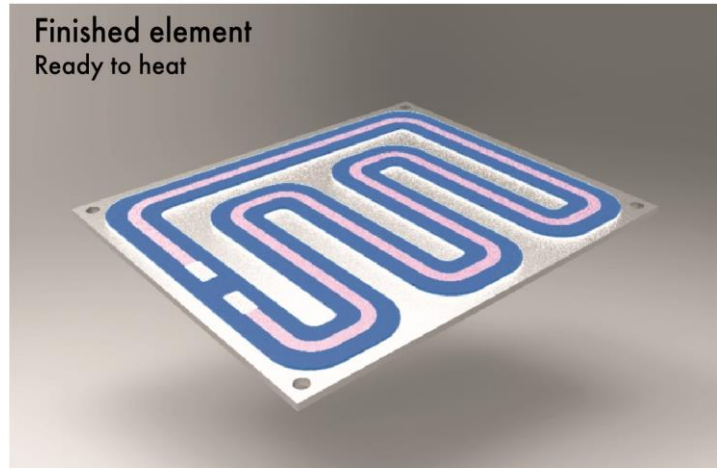
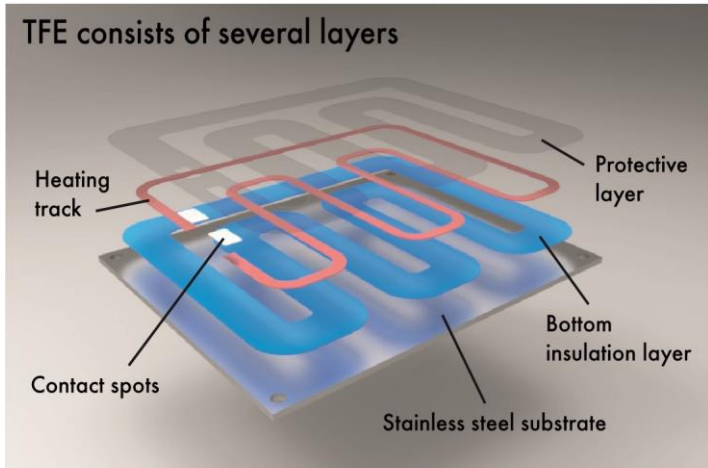
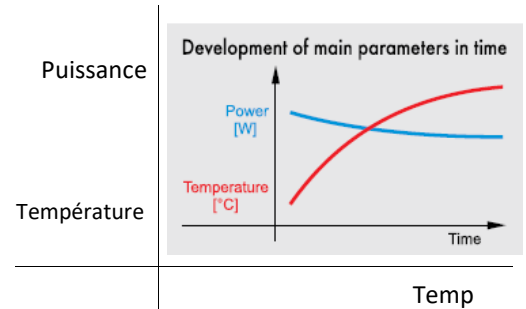


Description

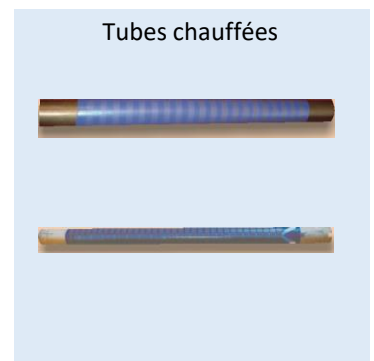
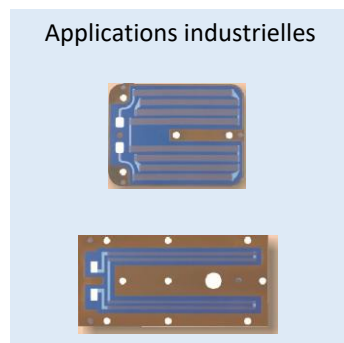
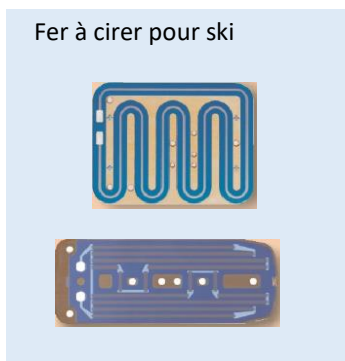


Specification du produit

- Source de chaleur de surface
- HAUTE RENDEMENT – densité de puissance jusqu'à 50 W/cm²
- HAUTE TEMPERATURE – jusqu'à 350 °C, et plus
- Pour le chauffage direct de liquide comestibles & chauffage de contact pour surface plats
- Puissance électrique jusqu'à plusieurs kW
- Stabilité mécanique, avec substrat en acier autoporteur
- Application simple par perçage de fixation par exemple au moyen de vis
- Aucune absorption d'humidité
- Profil de température selon exigence



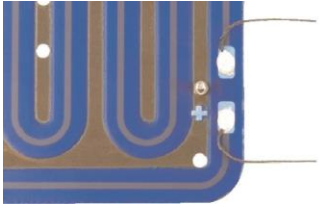
EXEMPLE D'ELEMENTS CHAUFFANTES DE SURFACE



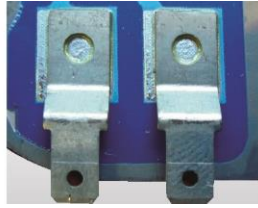
AVANTAGES

- Haute efficacité - éléments plats ont une retransmission de chaleur meilleur sur une surface plat au rebours de éléments tubulaires.
- Economiser temps et énergie - au moyen d'une plus vite hausse de température
- Mesure d'économie – au moyen d'un montage et démontage très vite et facile
- La surface interne des produits chauffés restant lisse e simple à nettoyer
- Bien adapté pour le chauffage direct des liquides agressives.
- Pas de nécessité de vider le récipient pendant la maintenance du chauffage indirect.
- Le chauffage à travers une surface suffisamment grande peut empêcher efficacement la combustion du contenu à la surface de la cuve.

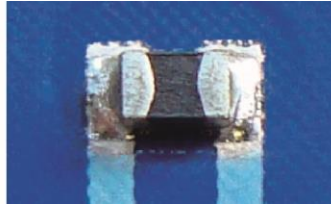
Differentes connections / fusibles / senseurs



Raccordement soudé



fiche de raccordement soudé



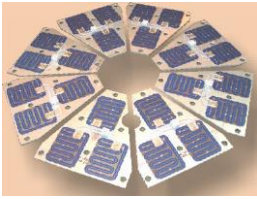
Élément SMD



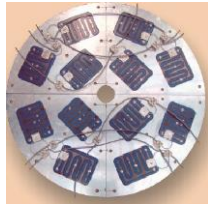
senseur soudé

Exemples d'applications

brasserie



cuve avec sol ronde



Chauffage du sol au moyen des éléments plat et ruban chauffant



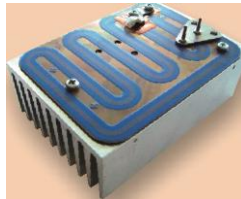
Chauffage pour machines



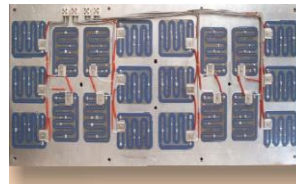
Bains marie



Chauffage de l'air



Bains d'huile



Fer de cirage



Domaines d'emploi



Appareilles domestique



appareilles médicales et laboratoires



Gastronomie professionnel



Mini-Brasseries



bateau industrielles et tanks



industrie automobilistique