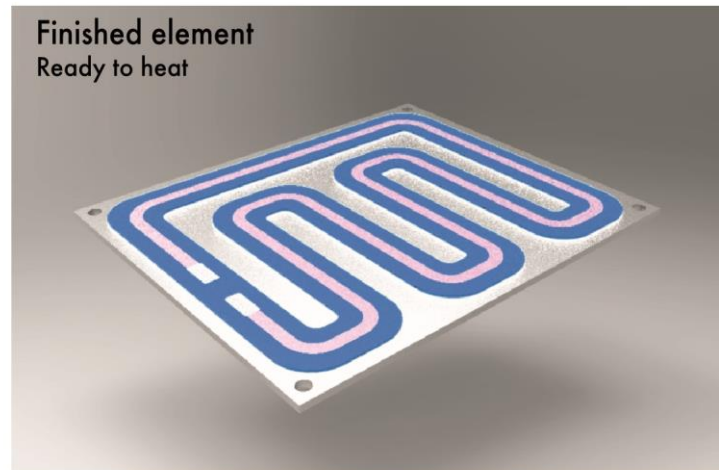
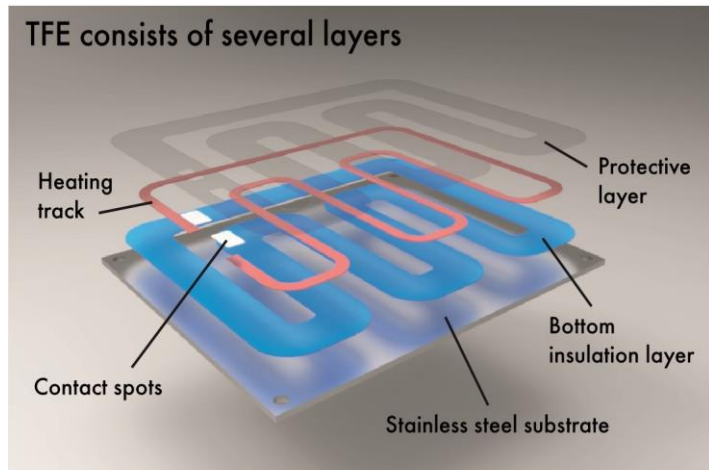
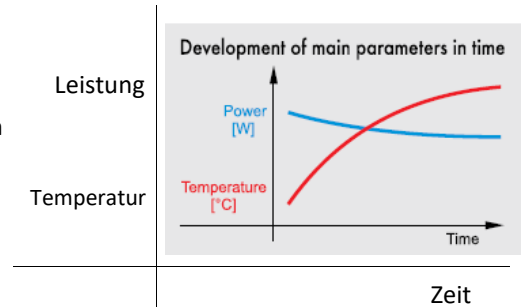


BESCHREIBUNG

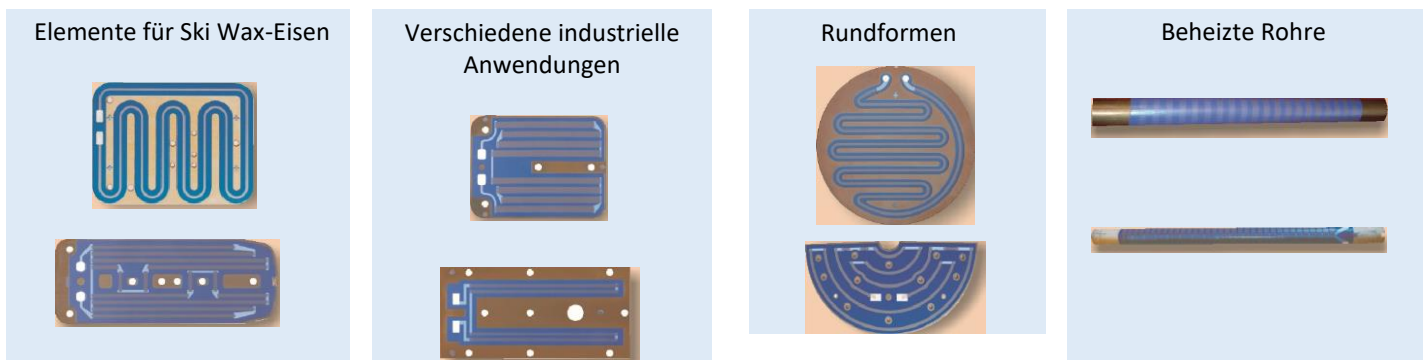


PRODUKTSPEZIFIKATIONEN

- OBERFLÄCHENQUELLE DER WÄRME
- HOCHLEITUNG - Leistungsdichten bis zu 50 W/cm²
- HOHE BETRIEBSTEMPERATUR – bis zu 350 °C, und mehr möglich
- Für direkte Flüssigkeitserwärmungen & als Kontaktheizung von ebenen Flächen
- Elektrische Leistung bis zu mehreren kv
- mechanische Stabilität, selbsttragendes Stahlsubstrat
- einfache Anwendung durch Lochbefestigung, z.B. durch Schrauben, Muttern
- keine Feuchtigkeitsaufnahme
- Temperaturprofil entsprechend nach Anforderungen



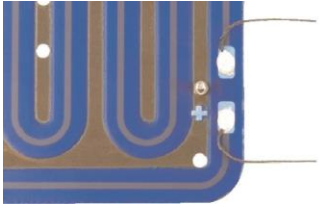
BEISPIELE VON DICKSCHICHT-ELEMENTEN



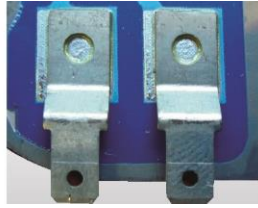
HAUPTVORTEILE

- HOHE EFFIZIENZ - flache Elemente sorgen für eine bessere Wärmeübertragung zu einer flachen Wand im Gegensatz zu röhrenförmigen Elementen
- ENERGIE + ZEITERSPARNIS - dank schnellerer Temperaturanstiegszeiten
- EINSPARMASSNAHMEN - dank einfacher Montage und Demontage
- Die Innenfläche des beheizten Gefässe bleiben glatt und leicht abwaschbar
- Sehr gut geeignet für die direkte Erwärmung aggressiver Flüssigkeiten
- Keine Notwendigkeit, den Behälterinhalt während der Wartung bei der indirekten Heizung zu entladen
- Ein Erwärmen durch eine ausreichend grosse Fläche kann wirksam ein Verbrennen des Inhalts auf der Gefässoberfläche verhindern

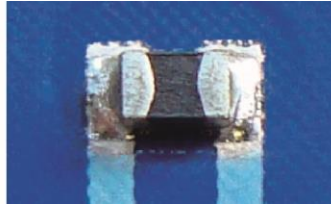
VERSCHIEDENE VERBINDUNGEN / SICHERUNGEN / SENSOREN



Gelötete Leitungen



Gelötete Flachsteckverbindungen



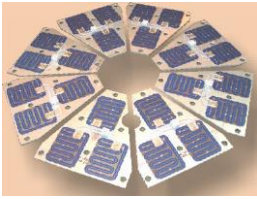
SMD Elemente



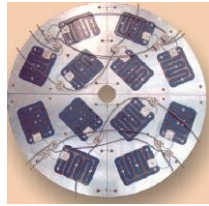
Gelötete Sensoren

BEISPILE FÜR REALISIERBARE PRODUKTE

Mini-Brauerei



Gefäß mit rundem Boden



Heizung des Bodens durch Heizelemente und Wände durch Heizbänder



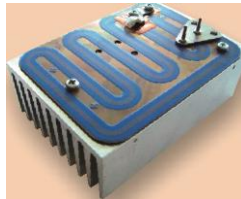
Maschineteilheizung



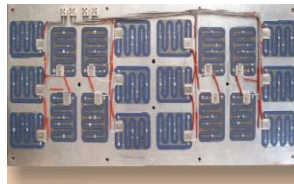
Flüssigkeitsbäder



Luft Erhitzungen



Ölbäder



Wachseisen



TYPISCHE ANWENDUNGSBEREICHE



Elektrische Haushaltsgeräte



medizinische Geräte / Laborgeräte



Gastronomie Einrichtungen



Mini-Brauereien



Industrielle Lagertanks



Automobilindustrie / Schifffahrt