

Sistemi di riscaldamento per deviatoio (ferroviario)

Riscaldamento per deviatoio



In caso di forti nevicate, come temperature estremamente basse, gli interruttori rimangono liberi da neve e ghiaccio grazie al rinomato sistema di riscaldamento per deviatoio Backer ELC.

Il basso consumo energetico, la struttura robusta e priva di corrosione, non ch  la loro installazione semplice e rapida garantiscono condizioni di neve e assenza di ghiaccio durante l'operazione. Le condizioni climatiche invernali non sono un problema con i collaudati sistemi di riscaldamento a punti ELC di Backer. Per molti anni abbiamo anche fornito ai tram i nostri sistemi di riscaldamento soft per rotaie e binari del canale.

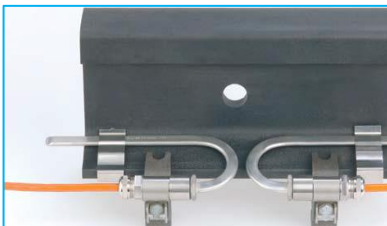
Quasi tutte le ferrovie statali e private europee possiamo contare sui nostri clienti. Grazie ai nostri anni di esperienza e alla stretta collaborazione con varie linee ferroviarie, abbiamo sviluppato un prodotto sofisticato e di qualit .

Elementi di connessione



Il connettore   realizzato in acciaio al nichel cromato ed   completamente impermeabile, in modo che influenze esterne come umidit  o sporco non possano penetrare.

Fissaggio

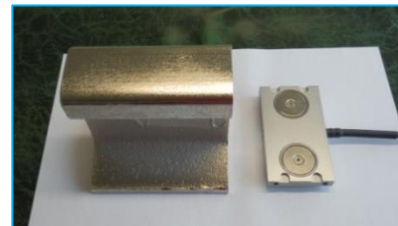


I riscaldatori soft ELC Backer sono montati tramite un piedino e di un Morsetto speciale realizzato in nichel-cromo resistente alla corrosione.

La pressione di serraggio viene scelta in modo da garantire un trasferimento di calore ottimale. Possono verificarsi emissioni inevitabili durante il riscaldamento che pero non influisce sul funzionamento. A causa del tipo di fissaggio utilizzato (clip di fissaggio), le vibrazioni dovute al funzionamento dei nastri non influiscono sul riscaldamento.

Il nuovo sviluppo, 100.000 volte collaudata connessione dell'elemento riscaldante fornisce il metodo perfetto / montaggio dell'attacco del connettore all'elemento riscaldante sulla guida. Le guide con larghezza del piede di 125 mm (SBB I. + S49 + S54) e 150 mm (UIC 60) possono essere montate con la stessa parte. **Saremo lieti di offrirvi i nostri sistemi di riscaldamento puntiforme in base alle vostre esigenze e specifiche.**

Rivelatore di temperatura



Regolazioni della larghezza del profilo della guida per SBB 125 mm e 150 mm Sensore di superficie ottimale adatto per temperature comprese tra -30   C e +80   C

... altre dimensioni su domanda



electrosuisse



Selbst die Bahnweichen der h chstgelegenen Eisenbahn der Welt, die Tibetische Eisenbahn in China, ist seit 2006 mit dem Backer ELC Weicheheizsystem ausgestattet und garantiert einen schnee- und eisfreien Betrieb.