

Systems Weichenheizungen

Backer ELC Weichenheizungen



Bei starkem Schneefall wie extrem niedrigen Temperaturen bleiben die Weichen frei von Schnee und Eis - dank des international bekannten Backer ELC Weichenheizsystems.

Der geringer Stromverbrauch, die robuste und korrosionsfreie Konstruktion, sowie ihre einfache und schnelle Montage garantiert Schnee und Eisfreiheit während des ganzen Betriebes. Mit dem bewährten Backer ELC Weichenheizsysteme sind winterliche Wetterbedingungen kein Problem. Seit vielen Jahren liefern wir auch unsere Weichenheizsysteme für Vignolschienen und Kanalschienen an Strassenbahnen Fast alle europäischen staatlichen und privaten Eisenbahnen können wir zu unseren Kundenzahlen. Durch unsere längjährigen Erfahrungen und enge Zusammenarbeit mit verschiedenen Eisenbahnlinien haben wir ausgereifte, hochwertige Produkte entwickelt.

Verbindungselement



Das Verbindungselement besteht aus Chromnickel Stahl und ist komplett wasserdicht, so dass externe Einflüsse wie Feuchtigkeit oder Schmutz nicht eindringen können.

Steckbefestigungen



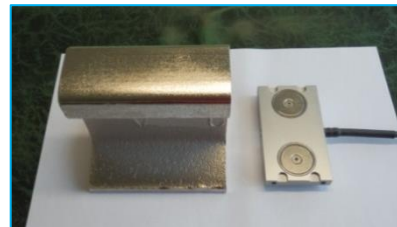
Backer ELC Weichenheizelemente werden mit einem Schienenfuss und Speziellen Spannbügel aus korrosionsbeständiges Chrom-Nickel befestigt. Der Klemmendruck ist so gewählt, damit optimale Wärmeübertragung garantiert ist. Unvermeidliche Abstrahlung während der Erwärmung kann auftreten beeinflusst aber den Betrieb nicht. Durch die eingesetzte Art der Befestigung (Fixierungsklammern), haben Vibrationen durch den Betrieb der Bahnen keinerlei Einfluss auf die Weichenheizung.

Der neuentwickelte, 100'000-mal bewährter Heizelementanschluss bietet die perfekte Methode / Montage der Befestigung des Verbinders mit dem Heizelement an der Schiene. Schienen mit Fussbreiten von 125 mm (SBB I. + S49 + S54) sowie 150 mm (UIC 60) kann mit dem gleichen Teil montiert werden.

Wir würden uns sehr freuen, Ihnen unsere Weichenheizsysteme ganz nach Ihren Bedürfnissen und Spezifikationen offerieren zu dürfen.



Selbst die Bahnweichen der höchstgelegenen Eisenbahn der Welt, die Tibetische Eisenbahn in China, ist seit 2006 mit dem Backer ELC Weichenheizsystem ausgestattet und garantiert einen schnee- und eisfreien Betrieb.



Schienentempersensoren

Anpassungen der Breite des Schieneprofiles für SBB 125 mm und 150 mm Optimaler Oberflächensensor geeignet für Temperaturbereichen von -30 °C till +80 °C

... andere Fussbreiten auf Anfrage



electrosuisse