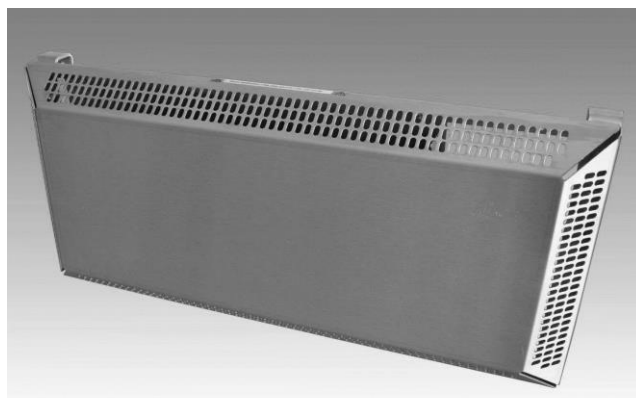


Panzerkonvektor Convecteur blindé



Lükon Panzerkonvektoren sind unverwüsthliche Direktheizgeräte aus Chromnickelstahlblech 1.4404. Sie werden in öffentlichen Anlagen wie Toiletten und Wartestationen, aber auch in feuchten Räumen, Schlachthäusern, Kläranlagen, Maschinenräumen usw. eingesetzt. Mit ihrer kombinierten Strahlungs- und Konvektionsheizung eignen sie sich zum Temperieren in der Übergangszeit wie auch zum durchgehenden Beheizen von exponierten Räumen.

Die schlagfeste, 2 mm starke Abdeckung schützt Heizung und spritzwassersicheren elektrischen Anschluss IP 65 vor mutwilliger Beschädigung. Die Heizung besteht aus einem Rundheizkörper mit rostfreiem Metallmantel. Mit dem Regulierthermostat von 0 – 40 °C (Werkeinstellung 15 °C) und Temperatursicherung Typ 88015-01 max. 216°C / Typ 84015-01 max. 140°C wird die eingestellte Temperatur überwacht. Nach dem Montieren des Gerätes ist der Thermostat von aussen nicht mehr zugänglich. Der Panzerkonvektor kann mit dem Montagebügel direkt auf brennbares Material horizontal montiert werden.

Lieferung für Horizontalmontage mit Anschluss rechts. Umbau auf Anschluss links für beide Typen anhand Umbauanleitung möglich.

Le convecteur blindé Lükon est un appareil de chauffage direct robuste, en tôle d'acier chromé (1.4404). Le convecteur blindé se prête à des installations publiques telles que toilettes et salles d'attente, mais également à des locaux humides: abattoirs, stations d'épuration, salles de machines etc. Cet appareil avec un chauffage de radiation et de convection est indiqué pour les périodes de transition, ainsi que pour le chauffage continu dans les locaux exposés.

La tôle en acier chromé, d'une épaisseur de 2 mm, résistante aux chocs, protège le chauffage et le raccordement électrique IP 65 contre les dégâts. Corps de chauffe en acier inoxydable. Le thermostat incorporé (réglable de 0 à 40 °C) et un limiteur de température type 88015-01 max. 216°C / type 84015-01 max. 140°C permet de régler la température d'ambiance. Il est ajusté à 15 °C en sortant de l'usine. Après le montage il n'est plus possible d'accéder au thermostat. Le convecteur blindé peut être installé avec le support directement sur des matériaux inflammables. Montage horizontal est possible.

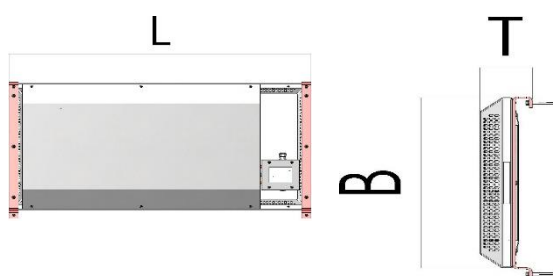
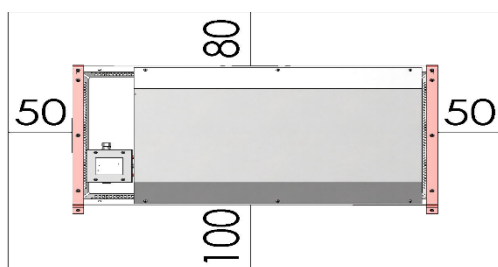
L'appareil est prévu pour le montage horizontal avec raccordement à droite. Modification sur raccordement à gauche possible pour les deux types à l'aide de l'instruction de transformation.

Standard Ausführung
Anschluss rechts
Ansicht von hinten

Exécution standard
Raccordement à droit

Umbau auf Anschluss links
Umbauanleitung möglich

Modification sur raccordement à gauche est possible à l'aide de l'instruction de transformation.



Ident-Key	Typ Type	Watt Watts	Volt Volts	L x B x T mm L x L x P mm	Gewicht kg Poids kg
L4-003253	84015-01	400	230	555 x 275 x 80	6
L4-003254	88015-01	800	230	800 x 415 x 80	11