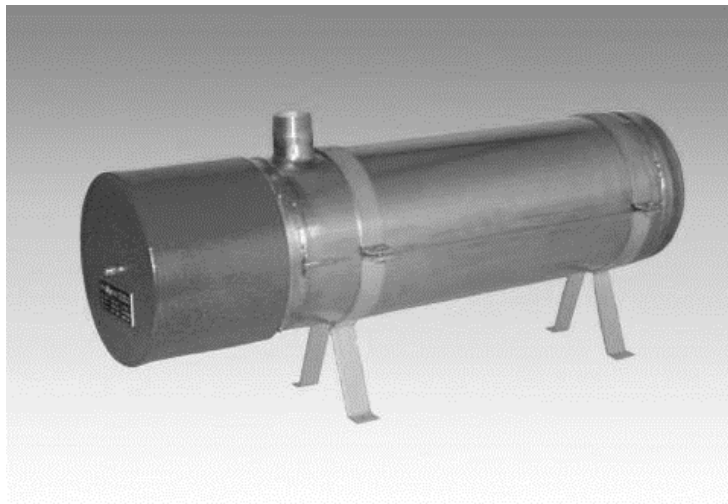


Durchlauferhitzer für Brauchwasser

Chauffe-eau continu pour eau sanitaire



HEIZEN – MESSEN – REGELN

Behälter Cr-Ni-Mo-Stahlblech, 1.4435, im Schutzgas verschweisst. Rohrheizkörper in Edelstahl 1.4529, in Dichtungsflansch eingeschweisst und mittels Druckflansch mit dem Behälter verschraubt. Mitgelieferte Montagekonsolen ermöglichen eine Wand-, Decken- oder Bodenmontage. Lieferung ohne Wärmeisolation. Diese ist bauseits zusammen mit den Leitungen vorzusehen.

Das stirnseitig angebaute Anschlussgehäuse enthält: Thermostat einstellbar von 30 – 85 °C, Begrenzer fest eingestellt auf 110 °C, beide in Hauptstromkreis geschaltet, Anschlussklemmen und Kabelverschraubung. Betriebsdruck 6 bar. Prüfdruck 9 bar. Die Modelle ab 10 kW verfügen über zwei gegenüberliegend eingebaute komplette Heizeinsätze mit Anschlussgehäuse und Regelgeräten. Vor Inbetriebnahme ist der Durchlauferhitzer sorgfältig zu entlüften. Vorhandene Luftblasen könnten zur Zerstörung der Heizung führen.

Nur für Horizontalmontage

Récipient en tôle d'acier Cr-Ni-Mo 1.4435, soudé sous gaz de protection. Barres chauffantes en acier fin 1.4529, soudées dans une flasque et vissées au récipient au moyen d'une flasque- bride. Les consoles de fixation (inclus) permettent un montage mural, au plafond ou au sol. Quant à la livraison des chauffe-eau continus, l'isolation de ceux-ci doit être prévue à l'installation.

La boîte de raccordement montée frontalement contient: un thermostat, réglable de 30 – 85 °C et un limiteur réglé fixe à 110 °C, branchés dans le circuit du courant principal, bornes et presse-étoupe. Pression de service max. 6 bar, pression d'inspection 9 bar. A partir de 10 kW, les chauffe-eau continus disposent de deux corps de chauffe montés face à face avec boîte de connexion et appareils de réglage. Lors de la mise en service, l'appareil est à purger soigneusement. Des bulles d'air peuvent entraîner l'entrave du fonctionnement du thermostat suscitant la détérioration des corps de chauffe.

Seulement pour montage horizontal

Ident-Key	Typ Type	kW	Volts	Inhalt Liter Contenu litres	Länge mm Longueur mm	Ø mm Ø mm	Anschluss Raccordement	Gewicht Kg Poids Kg
L4-003649	13064-14-01	6	3 x 400	14	653	219	G 1 "	
L4-002149	13034-00	3	3 x 400	18	776	219	G 1 ½"	
L4-002871	13044-00	4	3 x 400	18	776	219	G 1 ½"	
L4-002872	13054-00	5,4	3 x 400	18	776	219	G 1 ½"	
L4-002873	13064-00	6	3 x 400	18	776	219	G 1 ½"	
L4-002767	13084-00	8	3 x 400	18	776	219	G 1 ½"	
L4-002874	13104-00	10	3 x 400	18	776	219	G 1 ½"	
L4-002875	13124-00	12	3 x 400	36	1503	219	G 1 ½"	
L4-002876	13144-00	14	3 x 400	36	1503	219	G 1 ½"	
L4-002877	13164-00	16	3 x 400	36	1503	219	G 1 ½"	
L4-002878	13184-00	18	3 x 400	36	1503	219	G 1 ½"	
L4-002150	13204-00	20	3 x 400	36	1503	219	G 1 ½"	